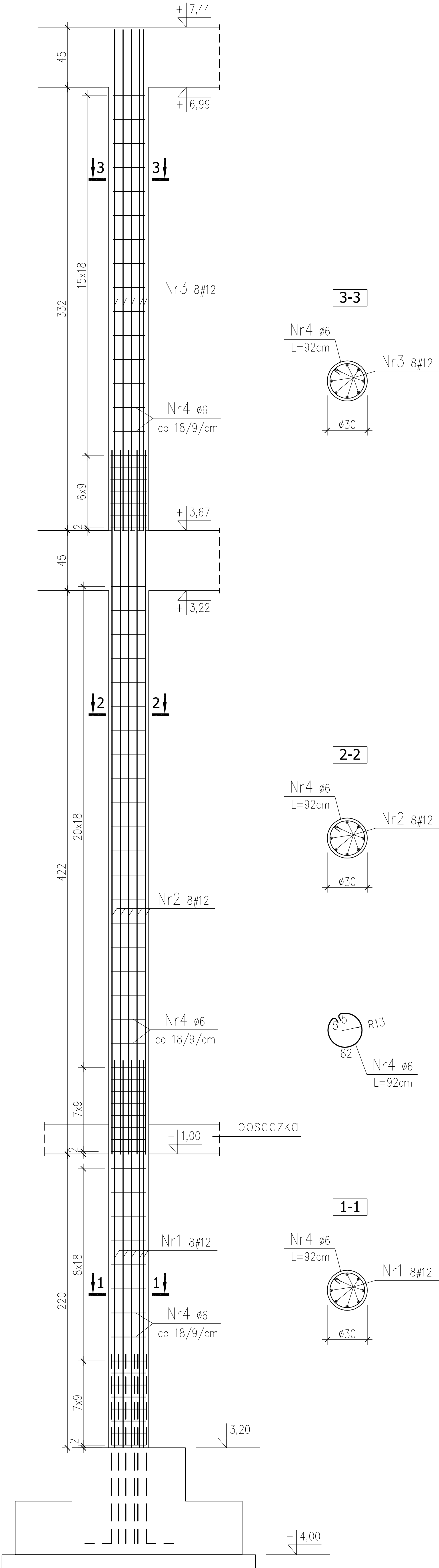


Poz. 14.5 Słup - szt. 2

1:25



Nr3 8#12 L=375cm

375

Nr2 8#12 L=527cm

527

Nr1 8#12 L=290cm

290

**UWAGI:**  
\* WYMIARY W CENTYMETRACH

**BETON B25**  
**STAL A-III (34GS) - #**  
**A-0 (St0S-b) - Ø**

SZKOŁA PODSTAWOWA I PRZYSZKOLNA SALA SPORTOWA TOMASZOWICE - KOŁONIA GMINA JASTKÓW				
Investor	GMINA JASTKÓW			
Tytuł rysunku	Poz. 14.5 Słup			
Faza projektu	PROJEKT WYKONAWCZY	Branża	KONSTRUKCJA	
PROJEKTANT	mgr inż. Tadeusz Lato	Nr upr. 240/Lb/87		
OPRACOWANIE	mgr inż. Sławomir Sobieszek			
WERYFIKACJA	mgr inż. Hanna Lato			
Skala	Data	Nr upr. 1569/Lb/91		
1:25	01.2008			
AUTORSKA PRACOWNIA ARCHITEKTURY I URBANISTYKI ANNA JULIA RENTFLEISZ 20-809 LUBLIN ul. ALEJA RÓŻ 8				
30				
Nr rysunku		Str		